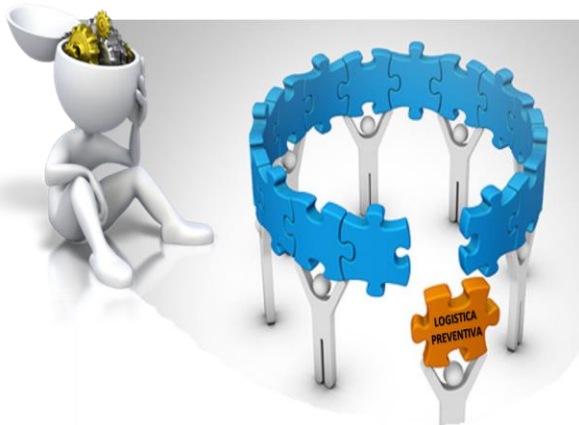




ORGANIZACIÓN
MUNDIAL DE CIUDADES Y
PLATAFORMAS LOGÍSTICAS

Programa y Certificación en Métodos de Logística Preventiva





Logística Preventiva, que es?

Logística Preventiva, es un programa metodológico que la Organización Mundial de Ciudades y Plataformas Logísticas implementa en las Empresas y los Gobiernos que requieren reforzar la Gestión de Riesgo, enfocado en la Cadena de Suministros, de manera que tenga la capacidad de enfrentar diversas situaciones adversas que impactan sus operaciones.

Es un escalamiento mucho más adelantado, que permite pronosticar; desarrollar acciones que promuevan la confiabilidad de los procesos operativos de la empresa y la toma objetiva de decisiones.

El programa de capacitación conlleva un nivel alto de especialización sobre la importancia de la **Unidad en Inteligencia de Logística Preventiva (PLIU)** por sus siglas en Inglés.

La implementación de un programa robusto de Logística Preventiva, es una herramienta eficaz para aumentar la certeza gerencial, en la toma de decisiones.

El caos del COVID-19 impactó dramáticamente en la cadena de suministro global y no hay que preguntar los ¿por qué?, sino asumir una determinación que se necesita remediar y proyectarse en el futuro del entorno.

Programa de Capacitación Virtual

El programa de capacitación se desarrollará de manera exclusiva para cada empresa a través de la plataforma virtual de la Organización Mundial de Ciudades y Plataformas Logísticas.

Principales Objetivos

- Construir resiliencia en Logística Preventiva en toda la estructura de la gestión de riesgos de las empresas.
- Fortalecer el comportamiento de los recursos ante los futuros impactos en la gestión profesional de riesgos.
- Desarrollar una mayor capacidad de respuesta inmediata y eficaz de la empresa ante diversas situaciones
- Establecer procedimientos con la metodología acorde a cada empresa "custom made".

Duración y Metodología

La duración del programa será de 12 semanas distribuidas en 3 horas por semana, en días alternos.

El programa se desarrolla en clases magistrales y prácticas con expertos internacionales e interacción directa de los participantes.

Estudios de casos, Materiales para Estudio e Investigación, Evaluaciones.

Dirigido

Gerencias, Personal Operativo y todo aquel involucrado en la Gestión de Riesgos y Alta Gerencia.

Certificación

La Organización Mundial de Ciudades y Plataformas Logísticas otorga un Certificado de Especialización en Logística Preventiva.

Contacto

Las empresas interesadas en realizar el Programa favor comunicarse a:

@ info@omcpl.org

+ 506 8785 9696



ORGANIZACIÓN
MUNDIAL DE CIUDADES Y
PLATAFORMAS LOGÍSTICAS



www.omcpl.org